

生徒心得

本校を築いていくのは、私たち自身です。中学校生活を楽しく有意義に過ごすためには、私たち一人ひとりが、江東区立第二南砂中学校という名を背負っているという自覚を持つことが大切です。下記のきまりを守って、素晴らしい江東区立第二南砂中学校を築いていきましょう。

○服装、みだしなみ

1. 頭髪・身なり

- ①中学生らしい清潔な髪型にする。
- ②前髪は目にかからないようにする。
- ③ワックスや髪への加工は禁止。
- ④髪の長さが肩まで達したら、結ぶ。
- ⑤髪を結ぶものは黒、紺、茶のゴムにし、髪飾り等はしない。
- ⑥眉毛に手を加えない。
- ⑦化粧をしない。

2. 服装

〈A型スラックスタイプ〉

- ①指定の標準服を着る。（変形しない）
- ②ベルトは、黒・紺・茶の装飾のないも

のにする。

- ③ (冬服) ブレザーの下は、ワイシャツを着てネクタイまたは、リボンをつける。学校指定のベスト、または、黒、紺、グレーのセーター、インナーダウンベストを着ても良い。

(夏服) ワイシャツを着用する。ネクタイまたは、リボンは着用しなくても良い。学校指定のベストを着用しても良い。

服 装

〈B型スカートタイプ〉

- ① 指定の標準服を着る。(変形しない)
スカートは膝が隠れる丈とする。
- ② (冬服) ブレザーの下は、ワイシャツを着てネクタイまたは、リボンを着用する。学校指定のベスト、または、黒、紺、グレーのセーター、インナーダウンベストを着ても良い。

(夏服) ワイシャツを着用する。ネクタイやリボンは着用しなくても良い。学校指定のベストを着用しても良い。

3. カバン

- ① 2、3年は学校指定のもの、1年は、30L程度のリュックを使う。
- ② シールを貼ったり落書きをしたりしない。

4. コート

登下校中、スクールコート、ダッフルコート、ピーコート、ダウンコートを着ても良い。ただし、無地で黒、紺、グレーのものとする。(ロング丈のものは着てこない)

5. 上ばき

- ① 上ばきは学校指定のものを使う。
- ② 靴のひもをきちんと結び、かかとはふまない。

6. 靴 下

白、黒、紺、グレーのソックスをはく。
(ワンポイントまで)

入学式・卒業式・始業式などの儀式的行事では白のソックスを原則とする。ただし、くるぶしが出るような丈の短い靴下は禁止。

7. 通学靴

体育の授業に支障のない運動靴をはく。

8. 装飾品

装飾品は禁止とする。

○登下校

登校・下校のときは、身だしなみをきちんと整え、交通マナーを守る。学校の登下校の際は指定された門を利用する。登校時間は、8時20分までとする。

○欠席・遅刻・早退

欠席・遅刻・早退する場合は、その理由を保護者から学校へ原則Googleフォームで連絡してもらうようにする。

8時25分に出席を確認する。原則として登校してからの外出は認めない。早退する場合は、担任の先生に申し出る。

(前もってわかっている時は保護者が連絡する)

早退した場合、家についたら必ず学校へ連絡する。

○持ち物

学用品以外は持ってこない。持ち物に

は記名する。金銭は持ってこない。

※腕時計は、通信機能のないものであれば、持ってきててもよいが管理は自己責任とする。

○授 業

チャイム着席を守る。授業のさまたげになるような行動は、絶対にしない。

○休み時間

昼休み以外の10分休憩は、校庭などへ出て遊ぶ時間ではなく、次の授業の準備をする時間である。廊下・教室で騒いだり、走ったりしない。

○公共物破損

公共物は大切にきれいにあつかう。もし破損・異常をきたしたら、すぐ届け出て指示を受ける。(ガラス、壁、机、イス、花だんなど場合によっては弁償となる。)

○職員室の出入り

- ・礼儀正しく出入りのあいさつをする。
- ・用事がすんだらすぐ退出する。
- ・コートを着用したまま出入りしない。
- ・カバン等の荷物を持って入らない。
- ・用事のない生徒は入室しない。

○保健室の利用

- ・ 緊急時を除き、原則休み時間に利用する。その際、職員室で学年の先生または、次の授業の先生に許可を得る。
- ・ 体調不良等で、保健室で休養をとれるのは、原則1時間までとする。

○その他

1. 授業などで必要なとき以外は他の学年のフロアには行かない。
2. トイレは生徒用トイレを使用する。
3. 上ばきで校舎外に出ない。
4. 清掃は全員で協力して、きちんと行う。
5. 日常のあいさつ・言葉づかいは正しく行う。来校者への礼儀作法をわきまえる。
6. 特別な用事で下校時間以降残る場合は、監督の先生の指示に従う。監督の先生が見つからない活動は行えない。尚、完全下校時間は守る。

下校時刻

- 通常期 18：30
(4月から10月、および3月)
- 冬 期 18：00 (11月から2月)

あいさつと
時間厳守と
身だしなみ

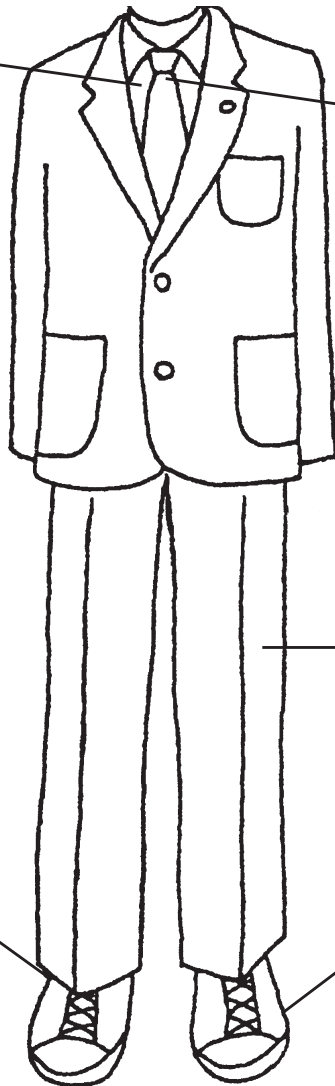
標準服（通常期）

A型スラックスタイルのポイント

頭 髪

中学生らしい清潔な髪型とする。前髪は目にかからないようにする。髪の色が肩まで達したら、切るか、結ぶこと。髪飾り等の使用は禁止し、髪をとめたり、結ぶものは、黒・紺・茶のゴムとする。ワックスや加工はしない。かざりピンはつけない。

下着は無地で透けないようにする



ネクタイまたは、リボンを着用

ベルト
黒・紺・茶で装飾のないもの

ズボン
長さの調節以外の加工をしない

くつ下
色は白、黒、紺、グレー
くるぶしが出るような丈の短いくつ下は不可

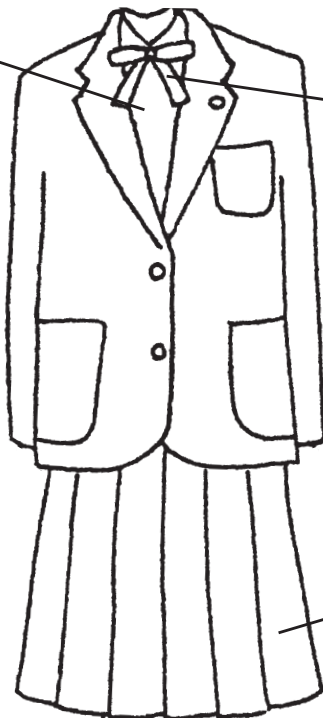
くつ
体育の授業に支障のない運動靴

B型スカートタイプのポイント

頭 髪

中学生らしい清潔な髪型とする。前髪は目にかからないようにする。髪の色が肩まで達したら、切るか、結ぶこと。髪飾り等の使用は禁止し、髪をとめたり、結ぶものは、黒・紺・茶のゴムとする。ワックスや加工はしない。かざりピンはつけない。

下着は無地で透けないようにする



ネクタイまたは、リボンを着用

スカート

ひざがかくれる長さ。折ったり、切ったりなどの加工をしない。

くつ下

白、黒、紺、グレーのソックスとする
くるぶしが出るような丈の短いくつ下は不可
ハイソックスは可
黒のタイツは可（冬季のみ）



くつ

体育の授業に支障のない運動靴

標準服（夏季）

A型スラックスタイプのポイント

頭 髪

中学生らしい清潔な髪型とする。前髪は目にかからないようにする。髪の色が肩まで達したら、切るか、結ぶこと。髪飾り等の使用は禁止し、髪をとめたり、結ぶものは、黒・紺・茶のゴムとする。ワックスや加工はしない。かざりピンはつけない。

ワイシャツを着用する
ワイシャツの上に学校指定のベストを着てもよい

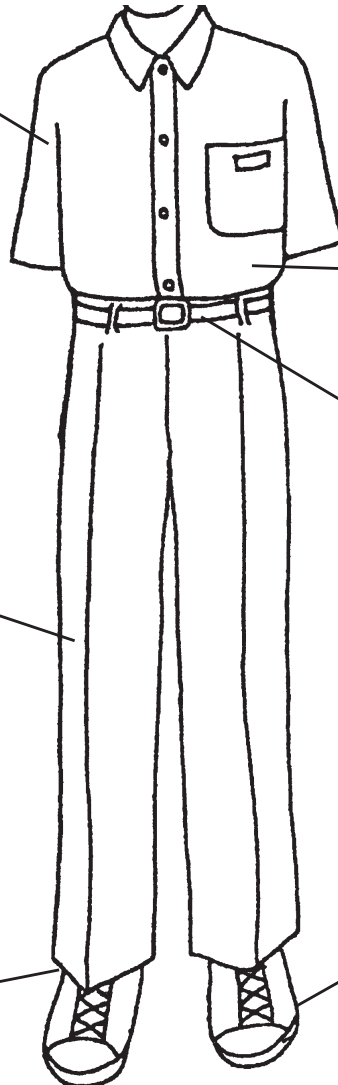
下着は無地で透けないようにする

ベルト
黒・紺・茶で装飾のないもの

ズボン
極端に細すぎたり太すぎたりしない

くつ下
色は白、黒、紺、グレー
くるぶしが出るような丈の短いくつ下は不可

くつ
体育の授業に支障のない運動靴

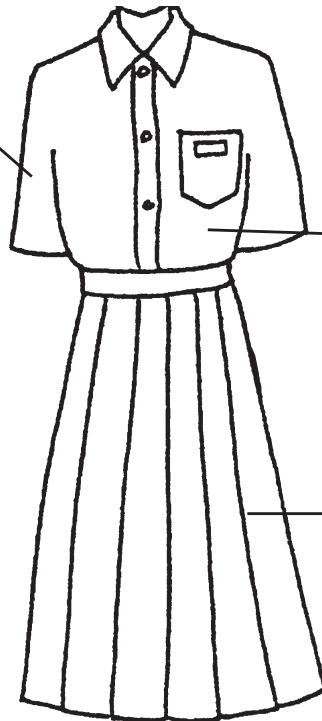


B型スカートタイプのポイント

頭 髪

中学生らしい清潔な髪型とする。前髪は目にかからないようにする。髪の色が肩まで達したら、切るか、結ぶこと。髪飾り等の使用は禁止し、髪をとめたり、結ぶものは、黒・紺・茶のゴムとする。ワックスや加工はしない。かざりピンはつけない。

ワイシャツを着用する
ワイシャツの上に学校指定のベストを着てもよい



下着は無地で透けないようにする

スカート

ひざがかくれる長さ。折ったり、切ったりなどの加工をしない。

くつ下

白、黒、紺、グレーのソックスとする
くるぶしが出るような丈の短いくつ下は不可
ハイソックスは可



くつ

体育の授業に支障のない運動靴